



**INAUGURATION
DE L'EXTENSION
DU CAMPUS DE
LUMINY**



SOMMAIRE

COMMUNIQUE DE PRESSE

Une école aux standards internationaux au service des entreprises et de l'attractivité de notre territoire P.2

UNE AMBITION

- > Pourquoi rénover et étendre le site P.4
- > Le territoire est mis en valeur P.5
- > Un acteur clé de l'enseignement supérieur de la Métropole Aix-Marseille-Provence P.5

LE PROJET

- > Les enjeux du projet P.6
- > Le calendrier du projet immobilier P.6
- > Le cabinet d'architectes P.6
- > En harmonie avec les perspectives des paysages P.8
- > Un campus inscrit dans son environnement P.8
- > Un projet architectural, mais aussi paysager P.8
- > Vers une meilleure utilisation de l'énergie P.10
- > La circulation centrale P.10
- > Mobilité douce encouragée, empreinte carbone maîtrisée P.10

KEDGE

- > La stratégie KEDGE à 2025 P.12
- > KEDGE et la biodiversité P. 14
- > L'entrepreneuriat au cœur du nouveau campus P. 15
- > KEDGE et AMU/Polytech P. 16
- > Un tissu associatif engagé pour le territoire P. 16



Communiqué de presse

Marseille, le 30 juin 2021

Inauguration de l'extension du campus de Luminy de KEDGE Business School Une école aux standards internationaux au service des entreprises et de l'attractivité de notre territoire

Jean-Luc Chauvin, Président de la CCI métropolitaine Aix-Marseille-Provence et Alexandre de Navailles, Directeur Général de KEDGE Business School, ont inauguré ce mercredi 30 juin 2021, l'extension du campus de Luminy de KEDGE.

La Chambre de Commerce et d'Industrie métropolitaine Aix-Marseille-Provence, propriétaire du foncier et des bâtiments actuels du campus de Luminy de KEDGE, a ainsi réalisé un investissement de 34 M€ pour la modernisation et l'extension du bâti de 6 624 m², afin de répondre aux standards internationaux de qualité des infrastructures et des services.

Cette réalisation consacre l'audace de la Chambre de Commerce, qui dès 2010 s'est lancée dans ce projet volontariste et visionnaire. Son aboutissement conforte sur le territoire une école emblématique et rayonnante. Cela permettra de plus d'augmenter l'attractivité et la capacité d'accueil de l'école et de déployer efficacement son plan stratégique.

Cet investissement a par ailleurs généré d'importantes retombées pour l'économie locale, avec de nombreuses entreprises missionnées depuis la réalisation des études préalables aux finitions, en passant par le gros œuvre.

« Nous sommes fiers d'offrir à nos actuels et futurs étudiants un lieu entièrement repensé pour garantir des conditions d'études alignées sur les meilleurs standards mondiaux. Fiers d'offrir au territoire Aix-Marseille-Provence un outil d'attractivité digne d'une grande métropole euro-méditerranéenne. Mais cet équipement est avant tout au service de notre jeunesse. Au service de la formation des futurs acteurs de l'économie de demain. Il en va de notre responsabilité en tant que Chambre de Commerce et d'Industrie métropolitaine Aix-Marseille-Provence, d'investir pour la jeunesse, d'investir sur la jeunesse et sur les futurs talents.

Les jeunes formés ici sont ceux qui participeront à créer de la valeur, à incarner les métiers de demain, à apporter à nos entreprises les compétences dont elles ont besoin pour innover, pour se développer, pour être plus performantes, pour prendre des longueurs d'avance à la conquête de nouveaux marchés. Je suis convaincu qu'un territoire qui investit pour sa jeunesse et qui lui permet de monter en compétence est un territoire qui gagne », explique Jean-Luc Chauvin, Président de la CCI métropolitaine Aix-Marseille-Provence.

« Ce projet d'extension et de rénovation est à l'image de la volonté de KEDGE de créer de l'impact, le révéler et développer le potentiel de ses étudiants en les mettant au centre de tout. Il a été pensé pour s'intégrer parfaitement dans le campus de Luminy et ainsi s'ouvrir sur son territoire en plaçant l'école au cœur de l'écosystème. KEDGE entend bien prouver ici son attachement à la Région Sud comme un acteur du développement économique, de l'emploi et de l'égalité des chances tout en créant de nouveaux partenariats avec les institutions locales. L'école ambitionne aussi d'accroître son rayonnement international en attirant un nombre croissant d'étudiants étrangers et de professeurs grâce à une pédagogie innovante et des espaces de travail modernes, modulables et connectés pour

permettre une pédagogie comodale répondant » commente Alexandre de Navailles, Directeur Général de KEDGE.

Il ajoute « Le bâtiment, doté d'une symbolique forte, positionne l'entrepreneuriat au centre de la pédagogie et s'articule dans les étages comme reflet du parcours de l'étudiant dans sa scolarité. A l'image de KEDGE qui est une école originale, durable et inclusive, le nouveau bâtiment s'insère parfaitement dans l'environnement tout en se démarquant par sa qualité et son accessibilité. Cette rénovation reflète notre ambition de devenir l'école de référence de celles et ceux qui apprennent et réussissent en faisant. »

A propos de la CCIAMP

Partenaire naturel de l'entreprise, la CCI métropolitaine Aix-Marseille-Provence œuvre au quotidien pour offrir aux 134 000 entreprises de son territoire les clés qui leur permettront de gagner en performance et de développer leur chiffre d'affaires. Poursuivant cet objectif, la CCIAMP accompagne et promeut la transformation du territoire aux standards internationaux et les grands projets métropolitains. Elle joue pleinement son rôle d'agence de développement économique de l'aire métropolitaine Aix-Marseille-Provence.

La CCIAMP a également pour mission de permettre aux entreprises de bénéficier de collaborateurs compétents, qualifiés et performants, qui grandissent en phase avec les réels besoins des entreprises, via la formation initiale et continue des écoles du groupe CCIAMP (Ecole Pratique, ISBA TP et KEDGE Business School).

KEDGE Business School est une association à but non lucratif créée en juillet 2013 par la CCI métropolitaine Aix-Marseille-Provence et la CCI de Bordeaux et issue de la fusion entre Euromed Management, école de la CCIAMP, et Bordeaux Management School.

La CCIAMP est propriétaire du Foncier et des bâtiments du Campus de Luminy de KEDGE Business School et participe aux décisions de l'école à travers sa présence à l'Assemblée Générale de l'association.

A propos de KEDGE Business School :

KEDGE Business School est une Ecole de management française de référence présente sur 4 campus en France (Paris, Bordeaux, Marseille et Toulon), 4 à l'international (2 en Chine à Shanghai et Suzhou, et 2 en Afrique à Dakar et Abidjan) et 3 campus associés (Avignon, Bastia et Bayonne). La communauté KEDGE se compose de 14 800 étudiants (dont 23% d'étudiants étrangers), 172 professeurs permanents (dont 45% d'internationaux), 201 partenaires académiques internationaux et 70 000 diplômés à travers le monde. KEDGE propose une offre de 36 formations en management et en design pour étudiants et professionnels, et déploie des formations sur-mesure pour les entreprises au niveau national et international. Membre de la Conférence des Grandes Ecoles et accréditée AACSB, EQUIS et AMBA, KEDGE Business School est une institution reconnue par l'Etat français, avec des programmes visés, et labellisée EESPIG. KEDGE est classée par le Financial Times 34ème meilleure Business School en Europe et 41ème mondiale pour son Executive MBA.

kedg.edu - @kedgebs - LinkedIn/kedgebs



Une ambition

Dans la compétition mondiale des territoires, il est nécessaire de doter l'aire métropolitaine Aix-Marseille-Provence d'outils structurants aux standards internationaux pour la faire monter en compétences et gagner en attractivité. Cela passe notamment par la formation. Aussi, le monde économique et la CCI s'investissent et investissent pour atteindre cette ambition. Avec cette rénovation, KEDGE permet à Aix-Marseille-Provence de monter en gamme et en compétences au service des entreprises et de l'économie du territoire.

Avec l'Opération Campus lancée en 2010, Aix-Marseille-Université a initié d'importants travaux de construction et de réhabilitation de ses bâtiments (observatoires innovants, construction du TechnoSport, ouverture de l'Institut Méditerranéen d'Océanologie, centre d'entraînement dernier cri...) sur le campus de Luminy pour renforcer son attractivité. Le projet KEDGE Luminy s'inscrit pleinement dans une démarche complémentaire au Plan Campus dans l'optique d'améliorer les conditions de formation, de recherche et d'innovation sur le campus.

Implantée sur un site exceptionnel, KEDGE Marseille bénéficie de l'effervescence d'une très grande métropole européenne, tout en étant située en proche périphérie du vaste espace maritime et terrestre du Parc national des Calanques.

Perchée sur la colline de Luminy, l'école de management profite d'un point de vue privilégié, mais reste néanmoins isolée des autres infrastructures du site. C'est pourquoi cet important pôle d'enseignement et de recherche fait l'objet d'un vaste programme de rénovation et d'extension. Le but étant d'établir une passerelle entre l'école et les acteurs de son écosystème local. En s'ouvrant sur le campus, elle s'intégrera pleinement à un environnement académique et socio-économique de plus en plus dynamique.

Cette démarche collaborative a pour ambition de :

- Améliorer la performance économique et environnementale de l'écosystème portuaire, logistique et industriel
- Créer de nouvelles sources de valeur et d'emploi en particulier dans le secteur du numérique
- Renforcer les relations et les interactions entre le Port et le territoire métropolitain
- Promouvoir la place portuaire et contribuer à la différenciation de Marseille Fos notamment en Méditerranée

> Pourquoi rénover et étendre le site

Si la CCIAMP et KEDGE ont souhaité rénover et étendre le campus de Luminy, c'est pour accompagner le développement de l'école de façon raisonnée, en ligne avec les standards internationaux de l'enseignement supérieur. Il ne s'agit pas d'une course au gigantisme, mais bien d'une ambition qui mise sur la création de valeur.

La rénovation des bâtiments existants de Luminy représente les trois quarts de la surface totale du projet de travaux de KEDGE. Avec une extension de 6 600 m² qui s'ajoutent aux 14 000 m² du bâtiment d'origine, reliés ensemble par une passerelle constituant une liaison entre les deux bâtiments, la volonté de l'école n'est certes pas d'augmenter sa taille de façon significative, mais bien de moderniser son campus et son offre. Son objectif : apporter une nouvelle qualité de service en adéquation avec les attentes de son écosystème et avec son positionnement ancré autour de l'entrepreneuriat, de la RSE et d'une pédagogie innovante et digitale.

> Le territoire est mis en valeur

Sur le plan esthétique, le projet architectural est conçu pour refléter une image de qualité et d'ambition de l'école. Tout en valorisant le territoire et son dynamisme, l'architecture du bâtiment apporte un élément d'attraction supplémentaire pour les futurs étudiants comme pour les enseignants et les entreprises.

> Un acteur clé de l'enseignement supérieur de la Métropole Aix-Marseille-Provence

En tant qu'acteur majeur de l'enseignement supérieur sur le territoire, KEDGE a un devoir d'exemplarité. L'école se doit de refléter l'ambition de la région Sud, Provence-Alpes-Côte d'Azur en offrant notamment des locaux emblématiques, à la hauteur de cet enjeu. Mais pas seulement : en renforçant son attractivité, via une marque forte KEDGE, valorisée à l'international notamment, elle participe à optimiser celle de son territoire et de ses entreprises.





Le Projet

La présence d'une grande Business School internationale favorise l'attractivité et la performance économique d'un territoire. Parce qu'elle en est consciente, la CCI métropolitaine Aix-Marseille-Provence, propriétaire du terrain et des bâtiments, a souhaité accompagner le développement de KEDGE en investissant dans son projet de rénovation et d'extension du site. Maître d'ouvrage de l'opération, elle a financé les études et la construction à hauteur de 34 M€ sur ce projet d'envergure, qui respecte un environnement d'exception.

> Les enjeux du projet

Le projet devait répondre à 3 enjeux définis dès le début :

- Avoir un seul site pour la formation initiale facilitant la programmation des cours et la vie étudiante. Ainsi La fermeture du site de Vaufrèges implique la réinstallation de 21 collaborateurs sur le site de Luminy
- Avoir un accès direct au campus par le bus en créant une entrée principale Avenue de Luminy. L'ouverture de l'extension avec sa nouvelle entrée impose en effet de revoir l'organisation global des services, dans le but de créer un parcours pédagogique pertinent pour nos étudiants et partenaires depuis l'entrée principale, en :
 - Facilitant et améliorant le service à l'étudiant ;
 - Donnant plus de visibilité pour certains services (la relation entreprise, l'entrepreneuriat et l'incubateur, la promotion) ;
 - Conservant cette « mixité » entre les bureaux des collaborateurs et les espaces de vie des étudiants.
- Moderniser le bâtiment existant vieillissant

> Le calendrier du projet immobilier

Un projet qui s'est construit sur près de 8 ans

- ✓ [18 avril 2012](#) : création du Parc National des Calanques. Le décret de création du Parc est signé au sein de KEDGE par le Premier Ministre. Le domaine universitaire de Luminy fait partie de l'aire d'adhésion du Parc.
- ✓ [20 février 2014](#) : publication du concours de maîtrise d'œuvre.
- ✓ [5 mai 2014](#) : 1er jury (3 lauréats parmi 68 candidatures sont retenus pour établir une esquisse du futur projet).
- ✓ [8 janvier 2015](#) : le 2nd jury attribue le projet à l'agence GPAA architectures.
- ✓ [8 juin 2015](#) : notification du marché.
- ✓ [Juin 2015 à octobre 2016](#) : réalisation des différentes phases de conception du projet conformément à la loi relative à la Maitrise d'Ouvrage Publique (loi MOP).
- ✓ [18 octobre 2016](#) : dépôt de la demande de permis de construire.
- ✓ [28 juillet 2017](#) : obtention du permis de construire.
- ✓ [Septembre à décembre 2017](#) : rédaction du cahier des charges pour consultation des entreprises de travaux.
- ✓ [15 décembre 2017](#) : publication des marchés des travaux (21 lots).
- ✓ [Septembre à novembre 2018](#) : préparation du chantier.
- ✓ [Octobre 2018](#) : démarrage du chantier.
- ✓ [Juin 2021](#) : livraison du nouveau campus.
- ✓ [Septembre 2021](#) : mise en service du nouveau campus.

> Le cabinet d'architectes

L'agence GPAA architectures a été retenue pour réaliser le projet. GPAA, qui a des bureaux à Nantes et à Paris, conçoit et réalise des bâtiments et équipements publics d'importance, aux programmes et aux sites d'implantation variés. L'activité de l'agence est composée de nombreux projets universitaires, scolaires, culturels et tertiaires.



plan masse

> En harmonie avec les perspectives des paysages

Considérant la qualité inédite du site, les concepteurs du projet ont tenu à ce que la nouvelle construction se fonde du mieux possible dans les courbes et perspectives du paysage. L'installation de l'extension à flanc de colline a supposé de concilier plusieurs enjeux :

- La création d'une liaison entre le haut et le bas du site dont la différence d'altimétrie est de 25 mètres ;
- La cohabitation douce avec le relief et l'espace naturel par une insertion progressive dans la pente ;
- La multiplication des connexions visuelles et physiques avec le site naturel, pour permettre aux usagers de profiter pleinement des vues et du paysage.

La composition en restanques, ces murets de pierres délimitant des terrasses cultivées, concilie tous ces enjeux tout en revisitant une figure représentative du paysage provençal.

L'extension se décompose ainsi en strates successives, étagées de façon à épouser la pente naturelle du terrain. Les volumes construits serpentent en lacets pour gravir la colline, créant ainsi une circulation centrale entre la partie basse et la partie haute de l'ensemble. C'est ici qu'éclot un nouveau lieu de vie, de flux et de rencontres, à un emplacement stratégique du Campus de Luminy.

Dans le même esprit, les ouvertures physiques latérales offrent aux usagers un point de vue remarquable sur le site.

DES ORDRES DE GRANDEUR EN BREF

- KEDGE se situe sur une parcelle de 47 437 m², dont la CCI métropolitaine Aix-Marseille-Provence est propriétaire.
- Les bâtiments déjà construits s'étendent sur une surface totale de 20 124 m².
- Le projet d'extension se déploie sur une parcelle de 11 300 m² (comprise dans les 47 347 m²) située entre l'avenue de Luminy et les bâtiments existants.

Si 6 624 m² de nouveaux bâtiments ont été érigés, l'emprise au sol est limitée à 2 600 m². Les 8 700 m² restants accueillent les aménagements paysagers, le théâtre de verdure, voies pour pompiers, terrasses et cheminements piétons.

> Un campus inscrit dans son environnement

L'ambition initiale avait été clairement affichée lors de la création du Parc National des Calanques. La perspective d'étendre les bâtiments, sous réserve de respecter l'environnement, avait déjà été envisagée. Le but : soutenir l'attractivité du territoire. Quelques années plus tard, le programme de rénovation et d'extension de KEDGE (dont les bâtiments ont été construits avant la création du PNC) correspond à l'essence même du projet.

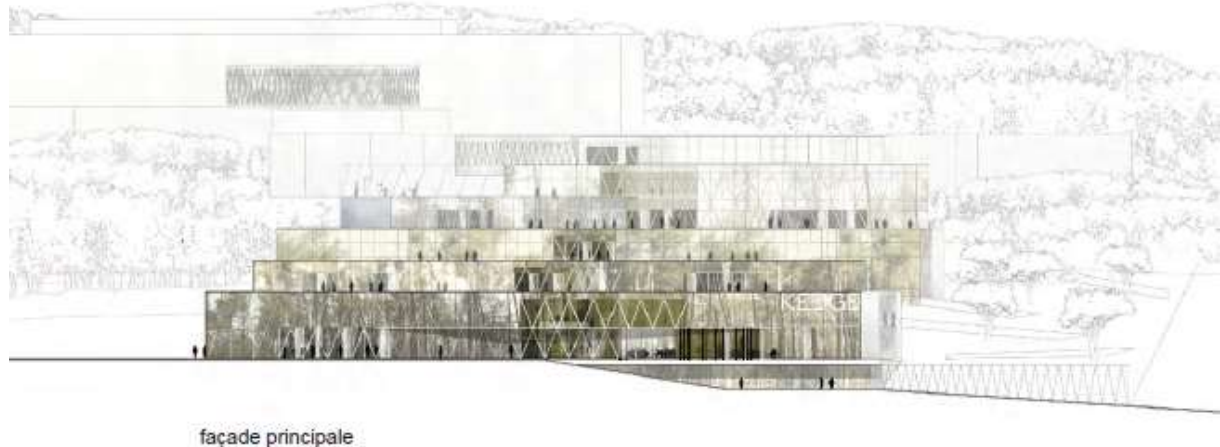
Il a intégré :

- l'ouverture des bâtiments sur l'extérieur ;
- la réduction de l'empreinte carbone des étudiants et des collaborateurs du campus par le rattachement direct au BHNS (Bus à Haut Niveau de Service) ;
- l'intégration forte du végétal dans les bâtiments (utilisation des toitures terrasses, création d'agoras...) ;
- une architecture en phase avec la démarche Bâtiments Durables Méditerranéens (BDM) ;
- un haut niveau d'intelligence dans la régulation de la température et des éclairages, et dans le domaine des économies d'énergie en général.

Lumineux, aéré, doté d'immenses baies vitrées pour profiter des vues sur le Parc National, le bâtiment a été pensé pour offrir des lieux de travail stimulants, à haut niveau technologique. Il est aligné sur les attentes de son écosystème et sur son positionnement autour de l'entrepreneuriat, de la RSE et d'une pédagogie innovante.

L'extension de 6 600 m2 comprend

- Un nouvel espace de restauration au rez-de-chaussée
- 12 brain bubbles : espaces destinés à stimuler la réflexion et l'intelligence collective
- Un hub numérique d'échanges
- 20 nouvelles salles de cours
- Un nouvel incubateur
- Un amphithéâtre extérieur couvert
- 250 nouveaux casiers
- 2 600m² de terrasses sur 6 niveaux



> Un projet architectural, mais aussi paysager

Le principe d'aménagement des espaces extérieurs paysagers repose au préalable sur la restauration du milieu forestier atteint par les travaux dans le respect de l'écologie et des risques locaux, notamment ceux liés au feu et au ravinement. La colline retrouve donc l'ambiance de sous-bois du site d'origine. Mais le projet paysager vise avant tout à créer une véritable synergie entre le bâti et son environnement naturel, par un ensemble d'aménagements prolongeant l'intégration paysagère.

Le projet paysager répond aux engagements pris par la CCIAMP et validés par les services instructeurs : un campus boisé, pensé dans la continuité du paysage Parc des Calanques. Dessiné selon la géométrie des restanques, le bâtiment structure le panorama, créant des lacets successifs qui serpentent le long de la colline.

Si l'objectif du programme de rénovation et d'extension du site de Luminy était de s'intégrer à son environnement, il devait également connecter KEDGE au campus universitaire, avec un accès direct depuis l'avenue de Luminy et aux lignes de transports en commun. Mais, l'intégration des nouvelles infrastructures dans la pente du paysage nécessitait le déboisement partiel de 298 arbres, dont 78 ont été conservés. (221 chênes verts et espèces endémiques ont été plantés à la place).

Face à ce constat, le projet paysager associé au programme architectural a prévu à la fois de replanter un nombre d'arbres équivalent et d'enrichir les variétés de végétaux présents sur le site de Luminy. La pinède devient ainsi une chênaie verte propice à la biodiversité.

Pourquoi un tel choix ? D'abord, parce qu'il contribue à atteindre le climax (autrement dit le point d'apogée climatique pour un milieu naturel) recherché par le Parc national des Calanques. Ensuite, parce qu'il renforce la sécurité du site face aux risques d'incendie de forêt.

> Vers une meilleure utilisation de l'énergie

La vétusté et le manque d'isolation des locaux construits en 1970, génèrent une forte consommation énergétique, y compris pour des besoins de climatisation. Avec le projet d'extension et de rénovation du campus de KEDGE, 20 % de cette consommation globale est réduite, notamment en optimisant l'isolation des bâtiments.

Sur le volet extension, un double objectif a été assigné :

- dépasser de 5% l'objectif d'efficacité énergétique prévu par la norme de construction RT2012 (coefficient Bbio servant à évaluer l'efficacité énergétique d'une construction),
- obtenir une consommation d'énergie primaire inférieure de 10 % à la norme RT2012.

> La circulation centrale

Le projet s'organise autour d'une rue intérieure centrale, qui rassemble toutes les circulations verticales au coeur du bâtiment et se connecte par une passerelle au bâtiment existant. Cette rue intérieure crée une liaison directe entre le bas et le haut du site et devient aussi un lieu de rencontres et de vie, structurant et animant l'ensemble de l'espace de l'école. Cette organisation autour d'un axe central vertical permet également d'optimiser le fonctionnement et l'aménagement de chaque niveau.

L'incubateur et le hub présentent un haut niveau de modularité et d'équipement high-tech, et témoignent visuellement de la pédagogie à l'oeuvre dans l'école. Les aménagements invitent au co-working et à la proximité entre étudiants, professeurs, collaborateurs, entreprises, et font cohabiter par un mobilier adapté espaces de travail et de détente.

Les salles de cours et les locaux associatifs répondent aux mêmes principes d'aménagement, chacun bénéficiant d'un travail spécifique sur le mobilier. Répartis dans toute l'école comme les pôles de restauration rapide, ils permettent de bénéficier d'un espace adapté à ses besoins à tous les niveaux du bâtiment.



> Mobilité douce encouragée, empreinte carbone maîtrisée

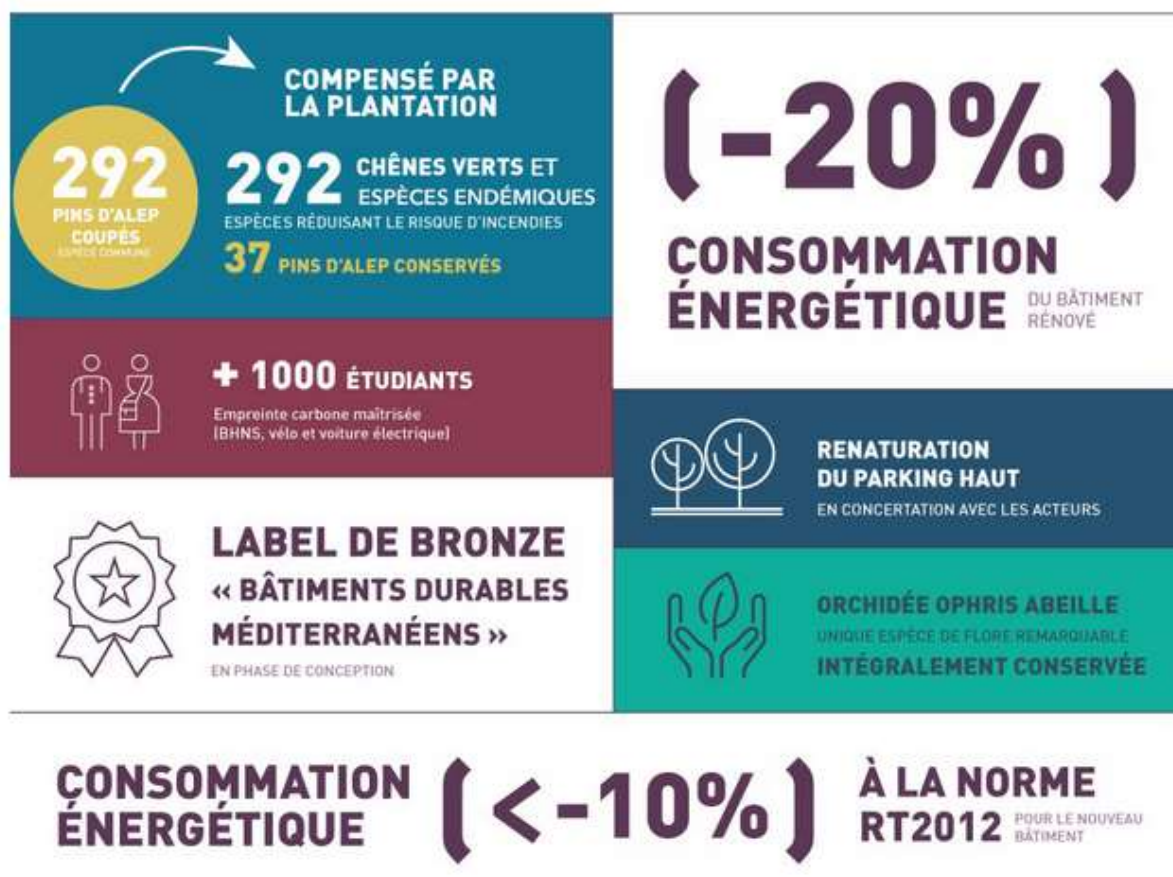
Les études et les sondages menés au sein de KEDGE l'attestent : les usages liés aux déplacements évoluent avec l'arrivée du Bus à Haut Niveau de Service. Les "Très Grands Bus" circulent en effet de façon très fluide, puisqu'une voie leur est réservée pour desservir le campus universitaire de Luminy. De plus, l'arrêt de bus se trouve à proximité immédiate de la nouvelle entrée principale de KEDGE. Autant de facteurs qui incitent étudiants et collaborateurs à privilégier ce mode de transport, en lieu et place des voitures...et donc des embouteillages !

Les vélos seront de plus en plus utilisés avec la réalisation d'une piste cyclable isolée de la chaussée effectuée lors des travaux de voiries pour le BHNS. Elle débouche à proximité de l'entrée principale de l'école, avenue de Luminy (avantage plus incitatif). L'école prévoit donc de continuer à développer la mise à disposition en libre-service de modèles de vélos à assistance électrique en lien avec les aménagements urbains de la métropole Aix Marseille Provence.

Toujours en matière d'évolution des modes de transport et de maîtrise de l'empreinte carbone associée, la nouvelle configuration du site permet de développer le covoiturage. Enfin, le projet a prévu une station de rechargement pour les véhicules électriques. Toutes les solutions d'intermodalité ont été envisagées.

EN CHIFFRES

- « Multiplier les vues sur le site naturel » = 3 000 m² de vitrage
- « Déambulation et contemplation du paysage » = 1 700 m² de terrasses bois en pin de pays
- « Les restanques qui viennent structurer le paysage » = 140 ml de murets en pierre sèches
- Réutilisation des pierres du site pour réaliser les enrochements, les murs en pierre sèche, des habillages de murs :
 - Enrochements du Rez De Jardin et R+4 : 51 m³
 - Habillage du mur le long de la voie pompiers : 16 m³
 - Murets en pierre sèches : 28 m³





KEDGE

> La stratégie KEDGE à 2025

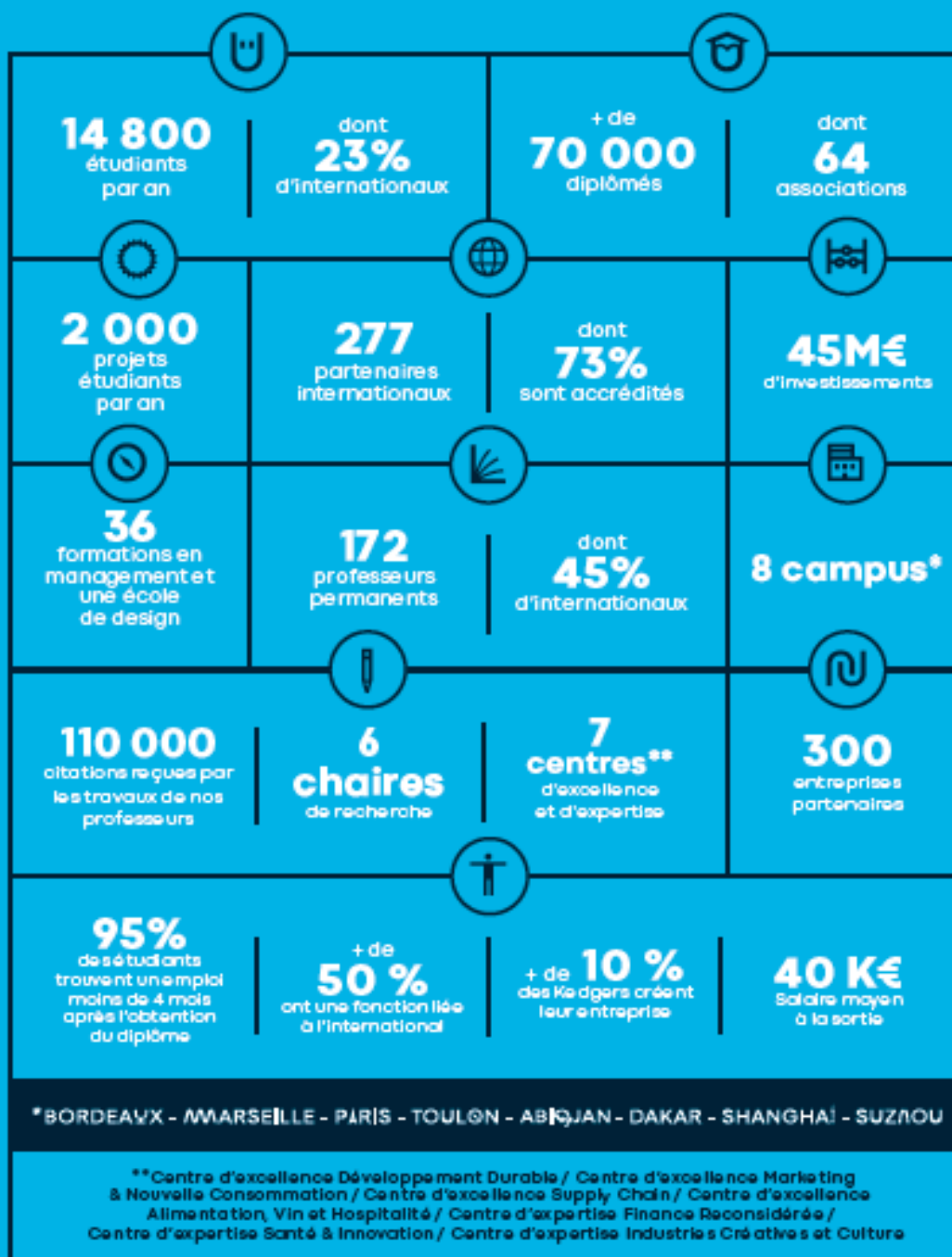
KEDGE porte une ambition forte de devenir l'école de référence de celles et ceux qui apprennent et réussissent en faisant. L'école n'entend pas seulement révéler le potentiel de ses étudiants mais aussi de le développer pour en faire des individus qui auront un impact sur leur environnement.

KEDGE s'engage pour les territoires en étant un acteur local du développement économique, de l'emploi et de l'égalité des chances. L'école contribue à l'activité économique (stages, alternance, emploi) et à l'animation de ses territoires (événements, contribution dans les réseaux et participation au débat d'idées) pour accompagner leur développement.

Dans son nouveau plan stratégique, KEDGE souhaite répondre à 3 promesses :

- **Etre une école originale, durable et inclusive.** Elle s'inscrit dans la continuité de sa dynamique de réponse aux objectifs de développement durable et d'inclusivité qui sont au cœur de sa stratégie. KEDGE souhaite donner accès à un enseignement supérieur de très haut niveau à toutes et tous, en s'engageant pour l'égalité des chances. Quant à la performance environnementale, c'est l'un des enjeux de KEDGE depuis son engagement climat, signé en 2009 à Copenhague à la Conférence des Nations Unies sur le changement climatique.
- **Avoir des compétences toujours à jour.** Pour répondre à l'enjeu majeur de l'obsolescence des compétences, KEDGE est présente tout au long du parcours des étudiants d'hier, d'aujourd'hui et de demain.
- **Etre ancrés dans les territoires, ouverts sur le monde.** KEDGE est une école du Sud, mais elle est aussi ouverte sur le monde. Présente sur quatre campus en France, deux en Chine (Shanghai et Suzhou) et deux en Afrique (Dakar et Abidjan depuis la rentrée 2020), l'École déploie un savoir-faire sur des territoires où il y a des opportunités et des besoins. En effet, l'Asie du Sud Est et l'Afrique sont des régions qui présentent un fort potentiel de développement dans les années à venir en matière d'éducation. C'est pourquoi KEDGE se renforce en Chine et en Afrique et souhaite développer de nouveaux projets en Asie.

LE MONDE EST UN GRAND TERRAIN D'ENJEU



> KEDGE et la biodiversité

En parfaite adéquation avec le projet stratégique KEDGE Impakt, « Agir pour le climat et la biodiversité », le campus de Luminy a été pensé pour répondre au plan bas carbone ambitieux qui implique concrètement le recours à des sources d'énergie moins polluantes, des alternatives aux déplacements et des investissements dans la transition énergétique.

La construction des nouveaux bâtiments à sobriété énergétique et la rénovation des anciens bâtis compilent un mix d'innovations technologiques, couplé avec une politique d'achat d'énergie verte pour contribuer de manière significative aux objectifs de neutralité de carbone, de modernité, de bien-être et de convivialité des locaux.

Les 1ères initiatives ont vu le jour en 2012 et depuis l'engagement de KEDGE n'a cessé d'augmenter. Les actions ont eu un impact considérable sur nos campus. Parmi les engagements concrets qui ont été développés, on retrouve :

Tous les espaces verts sont gérés de manière éco-responsable, les déchets alimentaires compostés, certains campus en milieu urbain disposent des ruches et nichoirs

La mobilité quotidienne est au centre des aménagements campus – vélos électriques, garages à vélo, emplacements voitures électriques, autopartage, connexion aux transports en commun

Des Nudges incitant à un comportement plus responsable sont installés sur les campus

Le tri sélectif, le compostage des déchets alimentaires, l'élimination des plastiques à usage unique, la consigne, le recyclage de mégots, et l'option mug automatique dans les distributeurs sont déjà mis en place sur le campus.

En 2018, l'engagement s'est étendu à nos territoires avec le soutien au programme Nature 2050 et plus précisément le projet CasCioMar. Ce projet vise le repeuplement des petits fonds côtiers des Calanques de Cassis-La Ciotat – Marseille, et participe à la revitalisation de plus de 100.000m² de fonds marins. Environ 2 000 étudiants sont formés autour de 200 études de cas aux enjeux de la biodiversité.

Après le lancement en 2019 du 1er plan climat pour baisser l'empreinte carbone de l'Ecole, KEDGE est depuis Juillet 2020 signataire de « Entreprise engagée pour la nature » et contribue à l'atteinte des objectifs nationaux et internationaux sur la biodiversité à l'échéance de 2030. L'école a également pour objectif d'atteindre la neutralité carbone de son activité d'ici 2030.

2020 marque également un tournant, avec l'objectif d'enrichir l'engagement territorial de l'Ecole par des actions en lien avec son cœur de métier, l'enseignement :

- 1500 étudiants du Programme Grande Ecole et de Kedge Bachelor travaillent sur des études de cas de la CdC Biodiversité, filiale de la Caisse des Dépôts et de la Ligue pour la Protection des Oiseaux dans le cours fondamental Développement Durable
- L'école de design accueille pour ses L3 toute une série d'interventions sur le biomimétisme (*l'innovation inspirée par la nature)
- Le MsC Finance se penche sur les outils de pilotage extra financiers liés à la Biodiversité.
- Le Conservatoire du Littoral propose 5 thèmes de mémoires de fin d'étude

> L'entrepreneuriat au cœur du nouveau campus

Le campus de KEDGE Luminy dispose de lieux emblématiques comme le Hub, innovant et connecté, qui propose des espaces de co-working, de découverte et de création ou l'accélérateur dédié à la création d'entreprise.

Dans l'extension, l'espace double niveau "entrepreneurship" se retrouve au cœur du bâtiment. Rappelons que KEDGE accompagne près de 120 projets/startups par an au sein de ses incubateurs dont 30-35 au sein de la Business Nursery de Marseille.

Au total sur les 4 incubateurs, ce sont 650 candidatures reçues par an pour 500 projets accompagnés depuis 2014, 1300h de RDV par an avec des experts, plus de 70 workshops et conférences par an animés par des partenaires entreprises et entrepreneurs alumni sur Bordeaux et Marseille, et 40 partenaires entreprises impliqués sur Bordeaux/Marseille.

Les start-ups accompagnées ont levé 100M€ de fonds depuis 2014.

A titre d'exemples, quelques exemples de startups accompagnées sur le campus de Marseille :

- [Lita.co](#), cofondée par Julien Benayoun diplômé KEDGE BS et Eva Sadoun diplômée EM Lyon, incubé 2015
- [Saileazy](#), fondée par Grégoire Guignon, incubé 2015
- [ZEI](#), fondée par Noel Bauza, incubé 2016
- [NOC NOC](#), cofondée par Paul LeBas diplômé KEDGE et Alice, incubé 2017
- [Telaqua](#), cofondé par Nicolas Cavalier diplômé KEDGE, Nicolas Carvallo et Sebastien Demech, incubé 2018
- [REPULP](#), fondé par Luc Fischer diplômé KEDGE et Victoria Lièvre Diplômé école Architecture Marseille, incubé 2019



> KEDGE et AMU/Polytech

Les relations entre KEDGE et l'Ecole d'Ingénieurs Polytech d'Aix-Marseille Université (Polytech) ont débuté il y a plus de 15 ans avec le Double Diplômes Programme Grande Ecole et la Réciprocité Diplôme Universitaire Biotech. Dans ce cadre depuis 2019, une convention de partenariat permet déjà de proposer aux étudiants de Polytech Marseille un accès direct au MS et MSc de KBS ou le partage de cours sur la Stratégie et Innovation. A ce jour plus de 200 Ingénieurs Polytech ont complété leur formation à Kedge BS

Dans les prochains mois, de nouvelles collaborations viendront renforcer ce partenariat au travers de mutualisation de programme de formation et la mise en place d'un challenge étudiant commun sur l'innovation. Ce prochain week-end rIAIty en avant-première du Challenge Open Innovation de KEDGE accueillera des équipes mixtes d'étudiants de ces deux écoles. En complément, dès la rentrée de septembre 2021, les étudiants de 2^{ème} année de l'Ecole Entrepreneuriale de Kedge auront accès au parcours d'Etudiant Entrepreneur de PEPITE PROVENCE, dans la cadre du Diplôme d'Etudiant Entrepreneur. Une participation croisée de membres de chacune de ces deux écoles à ces jurys et instances respectives est également envisagée dans le cadre de ce rapprochement.

Ces premières collaborations autour de l'innovation et l'entrepreneuriat étudiants tracent des perspectives ambitieuses pour le futur.

> Un tissu associatif engagé pour le territoire

Les 24 associations de KEDGE Marseille avec leurs 700 étudiants impliqués œuvrent régulièrement pour et sur leur territoire régional. Parmi elles :

- Créée en 1969, [Marketing Méditerranée](#) est la Junior-Entreprise de KEDGE Marseille. Ce cabinet de conseil junior géré uniquement par des étudiants réalise plus de 70 études par an pour des entreprises majoritairement locales et accompagne des entreprises dans leur stratégie ou leur communication en réalisant notamment des études de marché, des plans de communication, des business plan ou business model aussi bien pour des start-ups, des PME, que des grands comptes tels que Airbus, CMA-CGM ou L'Oréal.
- Depuis 1996, [ACCEDE](#) se consacre au conseil en création d'entreprise pour le développement de l'emploi en région Sud, Provence-Alpes-Côte d'Azur. C'est l'association entrepreneuriale de KEDGE, elle réalise plus de 30 prestations conseils chaque année et a créée plus de 400 emplois. Son évènement majeur, Le Phare de l'entrepreneuriat accueille plus de 2000 visiteurs chaque année, premier concours euroméditerranéen consacré à la création d'entreprise. Organisé depuis plus de 20 ans, il récompense les meilleurs porteurs de projets avec 5 prix d'une valeur totale de plus de 100 000€ .
- Créée en 2011 [Phoenix Egalité des chances](#) est l'association sociale de Kedge Marseille avec une mission d'accès à l'éducation permettant de réduire les inégalités. Chaque année, plus de 130 étudiants de Kedge oeuvrent pour permettre à plus de 300 jeunes issus des quartiers difficiles de Marseille d'accéder à du tutorat individuel, des activités d'ouverture culturelle et une aide à l'orientation pour favoriser l'excellence.
- [Diambars Med](#) est une antenne de Diambars, un institut de football sénégalais qui forme ses bénéficiaires, en plus du football, au monde du travail. Cette association a pour vocation l'éducation, l'éveil culturel et l'intégration sociale de jeunes issus de quartiers défavorisés de Marseille par l'intermédiaire du sport à travers des projets pédagogiques à visée sociale : ils plus de 400 bénéficiaires chaque année à Marseille, des lycéens, à découvrir les métiers du monde du sport, de la culture mais également le patrimoine de Marseille par ses lieux et ses personnalités.
- [Unis-Terre](#) est l'une des plus grandes associations étudiantes de France engagée dans l'humanitaire et le développement durable avec près de 200 membres actifs. Leur projet Bout d'choumin accompagne notamment en local des enfants malades à l'hôpital de la Timone à Marseille.

kedge.edu | cciamp.com

KEDGE
BUSINESS SCHOOL



**CCI AIX MARSEILLE
PROVENCE**

CONTACTS PRESSE

KEDGE - Aurélie HEUGA Tel. 05 56 84 63 43 / 06 75 51 25 82 - aurelie.heuga@kedgebs.com

CCIAMP - Stéphanie GAUDREULT Tel. 04 91 39 34 06 / 06 30 38 37 42 - stephanie.gaudreault@cciamp.com

