

CONJONCTURE MÉTROPOLITAINE

ENQUÊTE RÉALISÉE AUPRÈS DE CHEFS D'ENTREPRISE

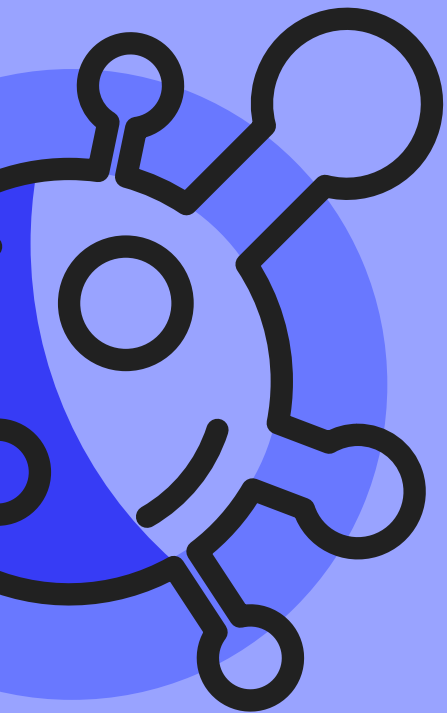
3^e TRIMESTRE 2022



“ *L’activité économique résiste malgré l’incertitude* ”



CCI AIX MARSEILLE
PROVENCE



L'activité économique résiste ce 3^e trimestre malgré un contexte toujours morose (guerre, inflation, prix de l'énergie, etc.). **30% des chefs d'entreprise affichent une hausse d'activité.** Le solde d'opinion reste positif (+5 points), mais en net recul par rapport au 2^e trimestre (il était alors de +12 points).

Les Hôtels – Cafés – Restaurants poursuivent leur phase de rebond, **49% des répondants déclarent une hausse d'activité,** tandis que les secteurs commercial et industriel reculent, touchés par la hausse des prix et la baisse de la consommation.

Le niveau global des marges se détériore, particulièrement dans l'industrie.

L'environnement très incertain impacte les perspectives au 4^e trimestre et génère un niveau de doute élevé pour 2023. Si les chefs d'entreprise anticipent **un chiffre d'affaires stable, les commandes et la trésorerie sont en baisse.** **62% des chefs d'entreprise** conservent toutefois une solide confiance dans leur entreprise.

L'effet ciseaux (produits/charges) constitue **la principale préoccupation des chefs d'entreprise.** Difficile, en effet, d'augmenter les tarifs dans un contexte d'inflation, de fragilité de la demande et de concurrence forte.



NOTICE

La conjoncture métropolitaine est une enquête trimestrielle réalisée par la CCI Aix-Marseille-Provence auprès de chefs d'entreprise appelés à s'exprimer sur leur activité du trimestre, les perspectives et leurs préoccupations.

Pour ce 3^e trimestre 2022, **340 chefs d'entreprise** ont donné leur opinion. L'enquête a été réalisée entre 21 novembre et le 9 décembre 2022.

Elle offre une photographie de la santé économique des entreprises du territoire métropolitain.

Chaque trimestre, une question d'actualité est abordée, en lien avec les préoccupations exprimées par les chefs d'entreprise.

C'est aussi l'occasion de les sonder sur leur perception de l'image économique de la métropole.

Sommaire

Activité du trimestre

L'activité économique résiste malgré un contexte difficile 4

Arrêt sur image

Les préoccupations des chefs d'entreprise 5

Tendance 4^e trimestre

Un environnement incertain et des inquiétudes pour 2023 6

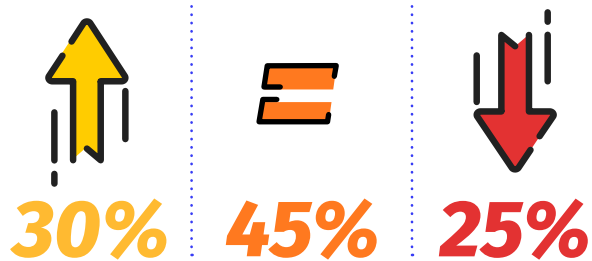
Question d'actualité

L'effet ciseaux, principale préoccupation de l'entreprise 8

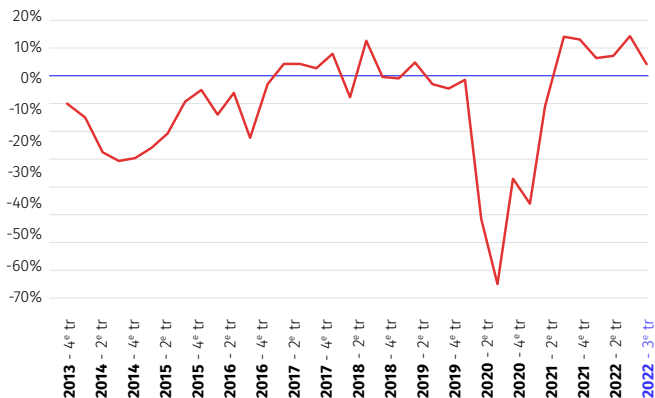
L'activité économique résiste malgré le contexte difficile

La situation reste positive mais le solde d'opinion est défavorablement orienté. Certains secteurs souffrent plus que d'autres, les difficultés persistent et les marges se détériorent.

→ NIVEAU DE L'ACTIVITÉ (des chefs d'entreprise)



→ ÉVOLUTION DES SOLDES D'OPINION SUR L'ACTIVITÉ



IMPACT SELON LES SECTEURS...



Hotels-Cafés-Restaurants

+33 points pour le solde d'opinion



Secteur commercial

-3 points



Industrie

-5 points

→ DES DIFFICULTÉS PERSISTANTES

Marges : en baisse pour **38%** des entreprises, particulièrement dans l'industrie où la détérioration est plus rapide. En hausse pour **9%**.

Trésorerie : en recul pour **30%** des entreprises, en particulier dans le secteur commercial, la construction et l'industrie. En hausse pour **12%** des entreprises. Les services (HCR et non HCR) restent positifs, mais de peu.

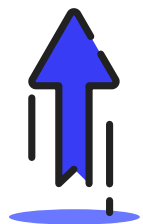
Investissement : en baisse pour **14%** des entreprises (en hausse pour **13%**).

Des chefs d'entreprise préoccupés par ...

L'inflation, en particulier sur les produits énergétiques, et la guerre en Ukraine.



... Une image de la métropole qui reste solide



65% d'opinions favorables.

L'image économique du territoire est « **attractive** » pour **62%** des répondants et « **très attractive** » pour **3%** d'entre eux.

Un environnement très incertain et des inquiétudes pour 2023

Pour cette fin d'année 2022, les chefs d'entreprise anticipent **un chiffre d'affaires stable**, avec de fortes disparités selon les secteurs.

→ NIVEAU D'ACTIVITÉ ATTENDU POUR LE 4^E TRIMESTRE



1 Un chiffre d'affaires stable

27%

des entrepreneurs anticipent une hausse de leur chiffre d'affaires (dans les services et l'industrie).

45%

qu'il sera stable (la construction notamment).

27%

qu'il va reculer, en particulier pour le secteur commercial (gros et détail).



2 Des carnets de commande en baisse

POUR

26%

des chefs d'entreprise avec un recul très important pour le commerce de gros.

19%

des entreprises anticipent une hausse.

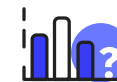


3 Des perspectives de recrutement stables

mais moins favorables qu'aux trimestres précédents.

82%

des entreprises anticipent une stabilité du recrutement.



4 L'investissement reste une variable d'ajustement

la trésorerie devrait continuer de se dégrader.

15%

des chefs d'entreprise prévoient une baisse.



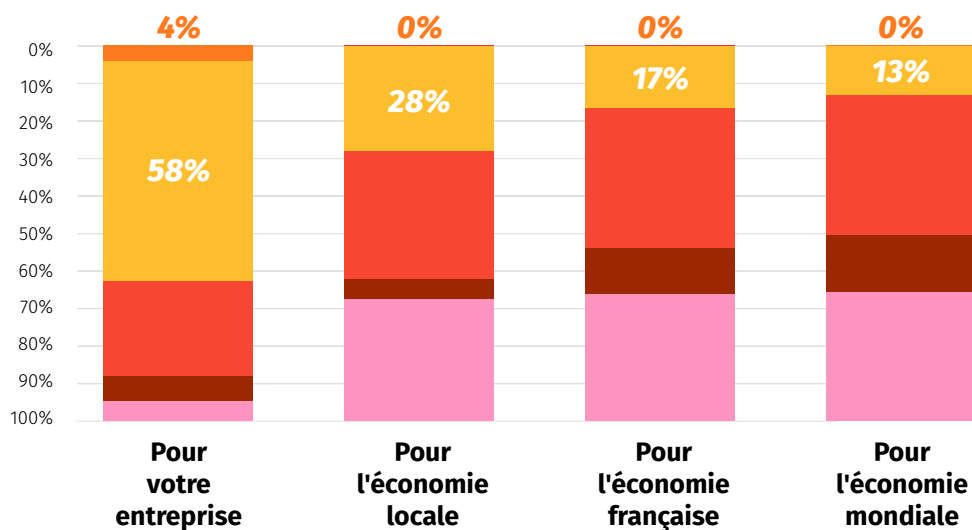
Focus :

Pour 2023, le niveau d'incertitude est très élevé, en particulier sur les coûts et la disponibilité de l'énergie, avec un hiver qui pourrait être plus compliqué qu'en 2022 pour le secteur gazier.

Une confiance dans l'entreprise toujours solide

62% des chefs d'entreprise sont assez ou très confiants en leur entreprise (contre 55% au trimestre précédent, 63% au 4^e trimestre 2021).

La confiance en l'économie locale, nationale ou internationale se réduit. Les non-réponses progressent, signe du manque de visibilité dans le contexte actuel.



→ Très confiant → Assez confiant → Assez inquiet → Très inquiet → NSP/NSPR

QUESTION D'ACTUALITÉ

*L'effet **ciseaux**, principale préoccupation de l'entreprise*



L'effet ciseaux

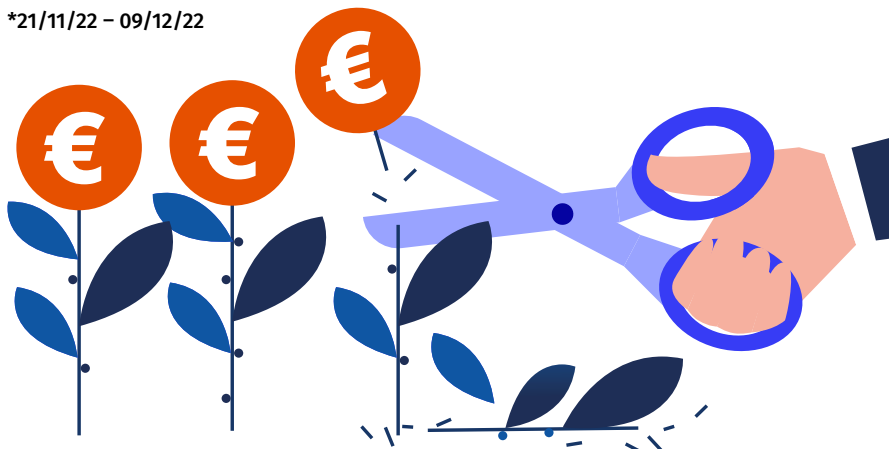
→ **A DATE D'ENQUÊTE*,
LES ENTREPRISES ONT DÛ FAIRE FACE :**

- à l'inflation, particulièrement sur les prix de l'énergie, des matières premières
- à des difficultés de recrutement et les revendications salariales
- au maintien de la demande (avec notamment des difficultés de paiement de certains clients)
- et dans une moindre mesure, à des difficultés d'approvisionnement.

→ **L'EFFET CISEAUX (PRODUITS/CHARGES)
EST IMPORTANT :**

les entreprises peuvent difficilement augmenter leurs tarifs dans un contexte d'inflation, de fragilité de la demande et de concurrence forte.

*21/11/22 - 09/12/22



ZOOM Top 4 des attentes des collaborateurs

- 1 **53%** Revalorisation des salaires
- 2 **32%** Bien-être au travail
- 3 **13%** Donner du sens à son travail
- 4 **13%** Meilleure adéquation entre vie professionnelle et vie personnelle

CONTACTEZ-NOUS

04 91 39 34 34

SUIVEZ-NOUS



www.cciamp.com



**CCI AIX MARSEILLE
PROVENCE**

#VosSolutionsSontIci