

La CCI Aix-Marseille-Provence et le groupe AFNOR**
déploient un parcours d'accompagnement RSE collectif de
formation-action d'une durée de six mois.

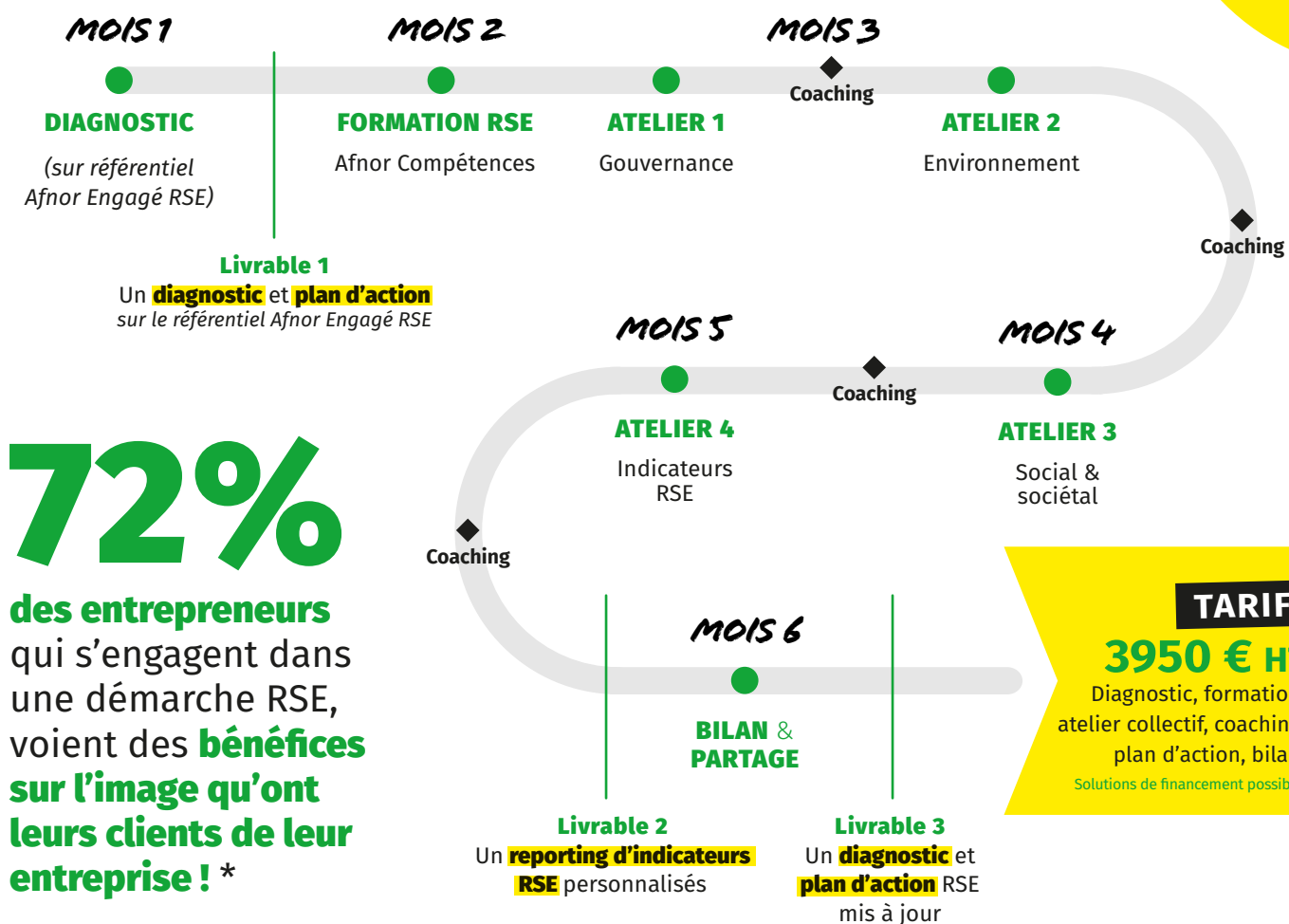
→ CCIAMP x AFNOR

Rejoindre le Parcours Engagé RSE, c'est affirmer pour votre
entreprise un positionnement concurrentiel en phase avec
les enjeux sociétaux, transformer des contraintes en
opportunités et une manière efficace d'augmenter votre
performance et le potentiel de votre entreprise.



Un programme sur 6 mois FORMATION-ACTION

Déroulé d'une session



72%

des entrepreneurs
qui s'engagent dans
une démarche RSE,
voient des **bénéfices**
sur l'image qu'ont
leurs clients de leur
entreprise ! *

TARIF

3950 € HT

Diagnostic, formation,
atelier collectif, coaching,
plan d'action, bilan.

Solutions de financement possible.

* La grande consultation des entrepreneurs*
- sondage Opinionway pour CCI France -
Août 2023

** (Association Française de NORmalisation -
organisme chargé de coordonner
l'établissement des normes françaises)

POURQUOI ?

TPE et PME

de tout secteur d'activité

! Pré-requis !

- Identifier un référent interne RSE de l'entreprise - salarié, cadre dirigeant ou le chef d'entreprise, lui-même.

POURQUOI S'ENGAGER ?

- Devenir autonome sur votre stratégie RSE grâce à la montée en compétences d'un référent interne.
- Prioriser vos engagements en fonction des enjeux de votre secteur et de nouvelles opportunités d'affaires.
- Passer à l'action concrètement à court terme.
- Mesurer votre progression et crédibiliser votre engagement avec une méthode et des indicateurs de performance reconnus.

Le programme EN DÉTAIL

DIAGNOSTIC

Basé sur le référentiel du label Engagé RSE de l'Afnor

→ 1 demi-journée sur site en individuel

- Evaluer votre niveau de maturité RSE
- Se positionner face aux attentes du référentiel Engagé RSE de l'Afnor
- Prioriser vos actions et définir vos objectifs personnalisés dans le Parcours Engagé RSE

FORMATION

Délivrée par Afnor Compétences

→ 2 jours en présentiel et collectif

- Connaître les grands principes de la RSE selon l'ISO 26000
- Structurer son projet et sa feuille de route RSE en fonction de ses enjeux prioritaires et stratégiques
- Intégrer la stratégie RSE dans sa vision et sa gouvernance en tant que TPE/PME

ATELIERS COLLECTIFS

4 thématiques : Gouvernance / Environnement / Social et sociétal / Indicateurs RSE

→ 4 demi-journées collectives en présentiel

- Approfondir les solutions en fonction des actions et besoins des entreprises
- S'inspirer des avancées et bonnes pratiques entre pairs et lever des freins collectivement
- Identifier et suivre les indicateurs clés sociaux et environnementaux pour mesurer et suivre son impact et ses avancées

COACHING INDIVIDUEL

→ 12H de coaching individuel sur 6 mois

- Progresser dans sa feuille de route RSE avec un expert CCIAMP dédié
- Passer à l'action sur ses sujets prioritaires ou "quick win"

BILAN & PARTAGE COLLECTIF

→ 1 demi-journée collective en présentiel

- Partager ses avancées entre pairs
- Valider sa prochaine étape et son organisation pour faire vivre la démarche
- Se positionner sur l'option de labellisation



Une **PASSERELLE**

vers la labellisation Engagé RSE

→ **Tarif préférentiel** sur la labellisation Afnor Engagé RSE.

→ Devis sur mesure.

Une pédagogie **DYNAMIQUE**

→ L'alternance d'une **approche individuelle** et d'une **approche collective** pour partager les bonnes pratiques.

→ Une **plateforme digitale** à chaque participant du parcours pour piloter ses indicateurs et suivre ses progrès.

→ Des ateliers collectifs accueillis par des **entreprises engagées** du territoire pour vous inspirer.



**FORMATION
ACTION!**

**CCI AIX MARSEILLE
PROVENCE**

PRÊT À VOUS ENGAGER?

Pour toute information, solution de financement, dates de démarrage, contactez :

Florence COLONNA
Conseillère Transition Ecologique

07 72 50 43 92

florence.colonna@cciamp.com

CCIAMP

04 91 39 34 34



Pour une transformation en toute sérénité !

cciamp.com

#VosSolutionsSontIci

afnor
GROUPE



En savoir plus sur la labellisation AFNOR

Cette formation est accessible aux personnes en situation de handicap. Contactez-nous pour une analyse de vos besoins.